



Retrouvez Créateurs de Liens sur les réseaux sociaux





Parce que la complexité du monde de l'entreprise génère une perte de repères pour de plus en plus de collaborateurs, Créateurs de Liens permet de remettre du sens dans l'entreprise grâce au Développement Naturel®, une approche inédite basée sur les 4 Liens essentiels : à Soi, à l'Autre, à l'Invisible et à la Nature

### CONSTAT

Notre monde en profonde mutation génère impermanence et incertitude, perte de repères et de sens. Le bilan humain et financier est lourd :

- Appauvrissement des liens et dégradation de la qualité de vie / de l' « être bien » au travail
- Sentiments de confusion, stress et épuisement
- Baisse de l'engagement, de la motivation et de l'efficacité

### NOTRE SOLUTION : (RE) CRÉER DES LIENS S.A.I.N.

- **Lien à Soi** : être plus conscient de ses besoins, envies, valeurs et ressources est fondamental pour **être bien et s'épanouir au sein de l'entreprise**
- **Lien à l'Autre** : la qualité de toute vie dépend directement des liens tissés avec autrui. Toute entreprise se doit de **créer et entretenir des liens de confiance, base de la performance**
- **Lien à l'Invisible** : dans notre monde très mental, nous oublions souvent qu'**intuition et perception sont de précieux outils de guidance**, y compris en entreprise
- **Lien à la Nature** : la première condition de survie de tout organisme vivant est de savoir faire face à la réalité. La seconde est de savoir s'adapter

### BÉNÉFICES

- Créer de la **valeur** en tenant compte **des valeurs**
- **(Re) créer le sens**, démultiplicateur de motivation et générateur d'efficacité
- Augmenter l' « **être bien** » au travail
- **Approfondir ses soft skills** (savoir - être), faire de ses émotions des alliés et **mieux vivre le stress**
- **Accéder à ses intelligences** intuitive et émotionnelle
- **Mieux communiquer** et faire grandir la **confiance**, génératrice de performance
- **Optimiser le potentiel individuel** dans un esprit collectif, au service de la performance globale
- Gagner en **agilité et adaptabilité**
- **Provoquer des changements durables**

### NOTRE ACCOMPAGNEMENT PERSONNALISÉ

Le Développement Naturel® associe des techniques modernes d'accompagnement (coaching, neuro-sciences, PNL...) à des pratiques ancestrales (méditation, connexion à la nature, rituels...). Il se décline en :

- **Coaching individuel et collectif**
- **Formation**
- **Événements de cohésion (team-building)**
- **Conférences participatives**

### NOTRE INTENTION

**DISRUPTER** pour percevoir une autre réalité et **OSER** faire des liens là où les autres n'en voient pas

## NOTRE OFFRE

### COACHING INDIVIDUEL ET COLLECTIF

*Parce que le manque de repères stables et les injonctions paradoxales deviennent la règle dans le monde de l'entreprise,  
Parce que la perte de sens diminue l'efficacité du management et le plaisir au travail,  
Parce qu'il est urgent de consolider les compétences comportementales des salariés...*

Le coaching est une **solution pertinente**, réconciliant la recherche pragmatique de **résultats opérationnels** et **l'épanouissement** personnel et professionnel.

Il aide à **se mettre en mouvement** tout en intégrant les valeurs et la vision de l'entreprise. Il est **individuel** (aider le dirigeant et/ou les acteurs clés à grandir et contribuer à la performance globale) ou **collectif** (mieux travailler ensemble et/ou faire émerger la raison d'être de l'équipe ou de l'entreprise).

[Découvrez en plus sur les bénéfices du coaching et comment choisir son coach](#)

### FORMATION

Des formations pour favoriser l'«**être bien** » et la **qualité de vie au travail**, en créant du lien, de l'engagement et du sens dans l'entreprise. **Inter ou intra-entreprises**, elles s'adressent aux dirigeants, managers, ou encore aux collaborateurs : les publics ne sont jamais mélangés, afin de pouvoir se retrouver et partager entre pairs.

Choisissez votre formation dans **nos suggestions** (en page suivante) ou demandez-nous de donner vie à celle de vos rêves. Nous la **créerons sur mesure** (après un diagnostic personnalisé) et choisirons parmi notre **collectif** les formateurs les plus adaptés à votre cible et à vos besoins.

**Nos formations sont « éligibles OPCO »** : finançables au titre de la Formation Professionnelle (et **CPF** pour certaines).

[Découvrez notre pédagogie et notre catalogue](#)

### ÉVÉNEMENTIEL

Chez Créateurs de Liens, nous avons l'accompagnement dans le sang ! Une autre de nos **passions** : vous faire vivre des **moments hors du temps** (atelier de quelques heures, séminaire résidentiel...) et hors les murs de l'entreprise, dans des endroits de nature exceptionnels ! Pour **renforcer les Liens** à Soi, à l'Autre, à l'Invisible et à la Nature, base fondamentale du Développement Naturel, et ainsi :

- Augmenter le sentiment d'appartenance et le plaisir au travail
- Créer de la cohésion et souder les équipes
- Féliciter et remercier
- Célébrer un succès... pour appeler les suivants !

Et écrire, ensemble, la belle **histoire de votre entreprise**.

[Envoyez - nous votre demande](#)



## FOCUS SUR LES FORMATIONS : QUELQUES EXEMPLES

Principe du "learning by doing" : créer les conditions d'apprentissage et prise de conscience (solo, binômes et coaching collectif) => pour croiser les expériences, confronter, provoquer des changements durables et passer à l'action

### Manager / Diriger 360° avec les Intelligences Multiples

*Explorer ses intelligences multiples et grandir grâce à l'outil R.A.C.I.N.E.S*

### Dirigeant inspiré, Dirigeant inspirant

*Mieux se connaître pour développer un leadership puissant, efficace et bienveillant*

### La puissance des émotions au service de la performance de l'entreprise

*Cultiver son intelligence émotionnelle, s'autoriser à être authentique pour optimiser son potentiel et ses relations aux autres, savoir prendre du recul et désamorcer*

### Développer présence et intuition au service de son efficacité

*Accéder à des clés simples et essentielles pour ouvrir sa vie professionnelle à 360 °*

### Créer ou renforcer une équipe solide et solidaire

*Favoriser la cohésion et souder grâce à un travail puissant sur les valeurs collectives*

### Communication et assertivité, on en parle ?

*Écoute active, parole consciente, bienveillance sans complaisance et efficacité*

### Développer agilité et adaptabilité pour des changements conscients et responsables

*Cultiver le mode adaptatif issu des neurosciences pour conduire le changement*

### A la recherche du sens et de la réalisation de Soi : se rêver, se révéler et passer à l'action

*Clarifier et partager sa vision, s'épanouir et s'accomplir en tant que dirigeant*

### Ami avec le stress

*Comprendre les mécanismes du stress, clarifier ses zones de responsabilité et d'action grâce aux neurosciences, intégrer des clés concrètes pour réduire sources et impact*

### Coopérer au delà des évidences

*Explorer les inférences et les représentations au service de la coopération, appréhender la diversité des individus, découvrir ses biais cognitifs*

### Prendre la parole en public, un jeu d'enfant

*S'approprier des clés essentielles à travers des mises en situation ludiques et concrètes*

### Engagement et motivation, dimension émotionnelle du management

*Développer le soutien et la reconnaissance, donner du sens, valoriser et générer de l'énergie positive*

### S'inspirer d'Einstein : "La créativité, c'est l'intelligence qui s'amuse"

*Oser explorer différentes mises en situation ludiques et inédites, et les concrétiser*



## FOCUS SUR LE COACHING INDIVIDUEL

Le coaching apporte une réponse pertinente, réconciliant la recherche pragmatique de résultats opérationnels et l'épanouissement personnel et professionnel. Il permet de donner un sens à sa vie professionnelle, de mettre à plat et modifier ses représentations, se mettre en mouvement, tout en intégrant les valeurs et la vision de l'entreprise

### DOMAINES D'INTERVENTION

- Coachings managériaux (évolution de postures et de pratiques managériales, organisation, gestion du temps...)
- Coachings de dirigeants (PME, TPE, Start up, directeurs d'établissement ou de site ...)
- Coachings relationnels (optimisation des rapports à ses pairs, ses équipes et sa hiérarchie)
- Coachings émotionnels (périodes à forts enjeux générant du stress, difficultés à prendre du recul, comportements excessifs, conflits à gérer, prévention de l'épuisement et du burn out ...)
- Coachings d'intégration d'un nouveau manager/ changement de poste
- Coaching dans le cadre d'une réorientation / réorganisation au sein de l'entreprise ou pour accompagner le départ d'un collaborateur

### MODALITÉS D'INTERVENTION

- Un accompagnement solide et responsable sur plusieurs mois
- 5 à 12 séances de coaching de 2 heures, réparties sur une durée totale de 12 mois maximum, afin que les bénéfices soient rapidement mesurables et que l'engagement au changement du coaché soit concret et valorisé
- 2 à 3 séances tripartites (initiale, intermédiaire si plus de 8 séances, finale) entre le donneur d'ordre et le coach - dans le cadre d'un coaching prescrit
- Un point de suivi mené après l'accompagnement
- Une disponibilité par téléphone du coach, en plus de l'accompagnement en face à face
- Possibilité d'intégrer le coaching dans le cadre du plan de formation / CPF pour partie

### COACHING DAY(S)

Rendez le coaching accessible au plus grand nombre dans votre entreprise !

Le « Coaching Day », c'est un coach dans votre entreprise, présent à intervalles réguliers pendant toute une journée, à disposition des collaborateurs, pour effectuer des sessions de coaching courtes (1h à 1h30). Chacun peut réserver une session (individuelle ou en binôme pour un coaching de la relation).

Rapide et orientée solution, une seule séance peut aider à :

- Libérer un trop plein émotionnel
- Pacifier une relation
- Désamorcer une situation avant qu'elle ne devienne un conflit
- Dénouer très rapidement certaines problématiques
- Gérer les priorités...



## NOS CLIENTS PARLENT DE NOUS

" Merci, merci, merci !

Je suis arrivée avec la simple envie de m'ouvrir à l'inconnu. Bienveillance, gentillesse et partage ont été les maîtres mots qui m'ont permis de faire de très belles découvertes et de passer 3 jours merveilleux avec Céline.

J'encourage toutes celles et ceux qui ont une pointe de curiosité à la lecture du descriptif du stage à se lancer dans l'inconnu, c'était enrichissant à tous niveaux. Encore mille mercis Céline ! "

*Emmanuelle M, Nancy*

" À partir du coaching, des neurosciences, de ses propres expériences, de sa créativité, de qui elle est, Céline nous propose un espace-temps multidimensionnel pour mieux se rencontrer. Avec douceur et puissance, avec joie et humilité, avec savoir-faire et connexions, avec justesse et structure, son travail "alchimisé" rayonne et nous porte. Il nous grandit, il agrandit aussi. Bref, la formation de 2 jours dans l'Oise de fin janvier m'a enchanté à plein d'égards. En plus, le groupe était top ! À refaire, à revivre ! Merci beaucoup Céline. "

*Jean Marc F, Paris*

" Je suis revenue ressourcée, avec un moral en acier, et ça c'est grâce à toi Céline, et grâce à chacun de vous, c'était un moment intense, de rires, d'émotions, de profondeur..."

*Sophie G, Marseille*

" Merci, Céline et bravo, tu as réussi à me pousser dans mes retranchements, tout cela dans un cocon rassurant. Je repars pleine d'énergie ! "

*Julia S, Marseille*

" Merci, merci à Céline pour sa bienveillance, son énergie, et pour nous avoir permis de nous reconnecter à nous-même et à la nature.

Deux ans après, j'en parle encore autour de moi ! Cela est certainement dû à l'énergie ultra positive que Céline fait rayonner autour d'elle !

Je prends la vie sous un autre angle maintenant, plus simple et connecté. Merci pour cela !! "

*Antoine H, Nice*



Créateurs de Liens

## CITATIONS INSPIRANTES

"La meilleure réponse à ce monde incertain, c'est de recréer la confiance... Un dirigeant ne passe jamais trop de temps ni trop d'énergie à réfléchir collectivement et à co-construire lorsque c'est possible."

*Jean Paul Bailly, Président d'honneur du groupe La Poste et membre du comité des sages Rethink and Lead.*

"Pour être un bon dirigeant, il faut de l'écoute et de l'humilité. Nous avons tous besoin des autres, personne n'a réponse à tout. Je crois profondément à la nécessité de toujours mieux se connaître. Il faut être authentique, ne pas se mentir et rester "soi-même", avec ses forces et ses faiblesses, qu'il faut aussi savoir montrer. Ainsi, nous pourrions développer un environnement de confiance qui permettra aux autres d'être eux-mêmes et d'avoir envie de donner le meilleur d'eux-mêmes."

*Michel Landel, Directeur général du groupe Sodexo*

"Voulez-vous avoir une influence positive sur le monde ? Mettez d'abord votre vie en ordre."

*Lao Tseu dans Tao te King, texte fondateur de la philosophie chinoise*

"La pierre n'a point d'espoir d'être autre chose que pierre. Mais de collaborer, elle s'assemble et devient temple."

*Antoine de Saint Exupéry*

"Essayez de former des cadres à adopter un style de leadership unique, donne de moins bons résultats que de les encourager à créer les conditions essentielles de leur manière de faire personnelle, en prenant en considération leur situation particulière."

*Douglas McGregor, dirigeant, professeur de management et docteur en psychologie*

"Mais ils ne trouvent pas le sens des choses, parce qu'il n'est pas à trouver mais à créer."

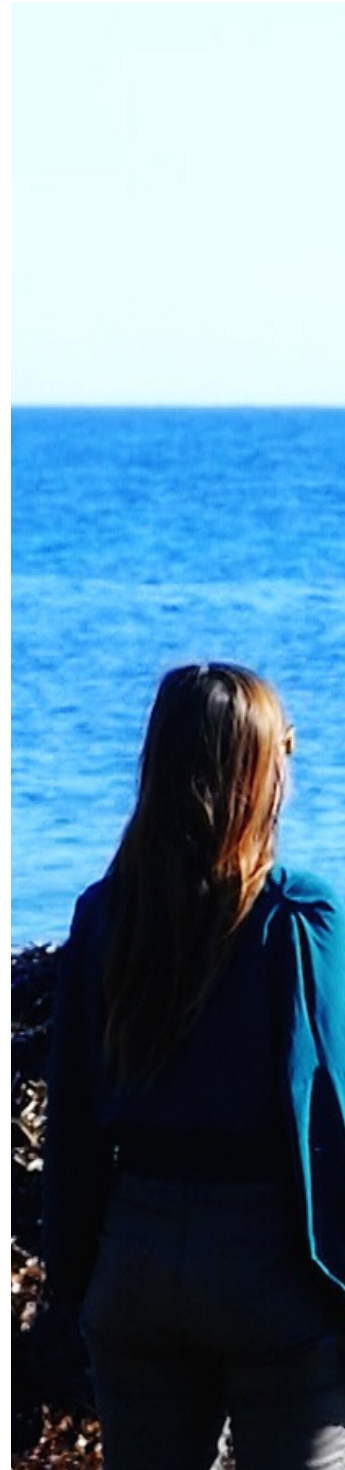
*Antoine de Saint Exupéry*

"Le mental intuitif est un don sacré et le mental rationnel un serviteur fidèle. Nous avons créé une société qui honore le serviteur et a oublié le don."

*Albert Einstein*

"Les entreprises doivent mettre en avant leur âme."

*Jean-Dominique Senard (président groupe Michelin)*



UN LIVRE POUR S'OUVRIRE AU DÉVELOPPEMENT NATUREL !

## UN JOUR, UN LIVRE

# L'ouverture au naturel de Céline de Lamberterie

### DÉVELOPPEMENT PERSONNEL

Si elle est aujourd'hui installée à Marseille, Céline de Lamberterie n'en a pas moins été formée au coaching à HEC, à Paris. Mais ne pensez pas que cette chef d'entreprise se soit arrêtée, précisément, au monde de l'entreprise. Avec ce livre, elle s'ouvre à son véritable univers, celui du *développement naturel*, une méthode qu'elle différencie du *développement personnel* en ce sens qu'il ne s'agit pas pour elle de nous faire changer de personnalité, ni même de l'améliorer, mais de l'approfondir, de nous aider à être réellement qui nous sommes. En tissant des liens entre chamanisme et méditation d'un côté, coaching et neu-

rosiences de l'autre, elle entend nous guider vers un état de conscience qui nous lie à la fois à nous-même, à "l'Autre", à "l'Invisible" et à "la Nature". Entre autres choses ici, elle nous propose des méthodes de méditation pour baliser ce chemin intérieur. À vous de voir.

P.CB

● "S'ouvrir au développement naturel", par Céline de Lamberterie, éditions Véga, 250 pages, 19,90 euros.



CÉLINE  
de LAMBERTERIE

Fondatrice de Créateurs de  
Liens

Auteure du livre

« S'ouvrir au  
Développement Naturel »

Executive Coach  
certifiée HEC Paris

Formatrice et facilitatrice en  
Intelligence Collective

Membre actif du CJD  
(Centre des Jeunes  
Dirigeants)

[celine@createursdeliens.com](mailto:celine@createursdeliens.com)

[www.createursdeliens.com](http://www.createursdeliens.com)

06 23 22 59 77

PARU DANS LE JOURNAL "LA PROVENCE"